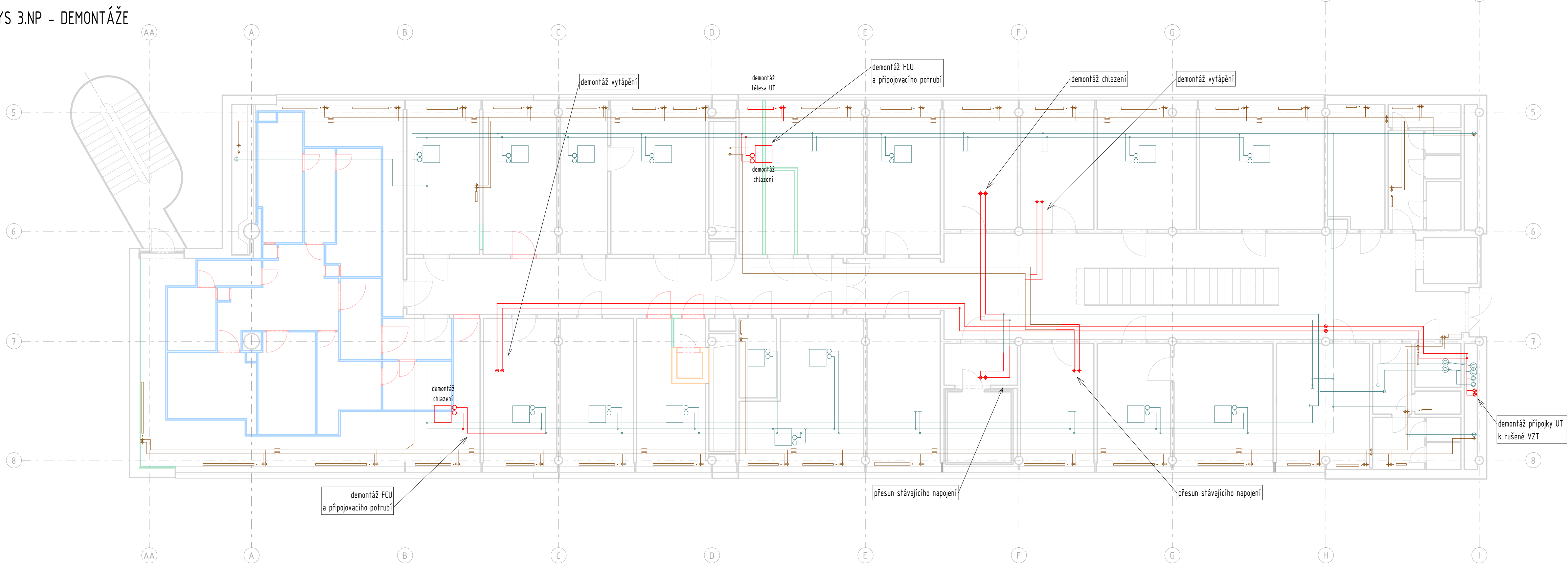
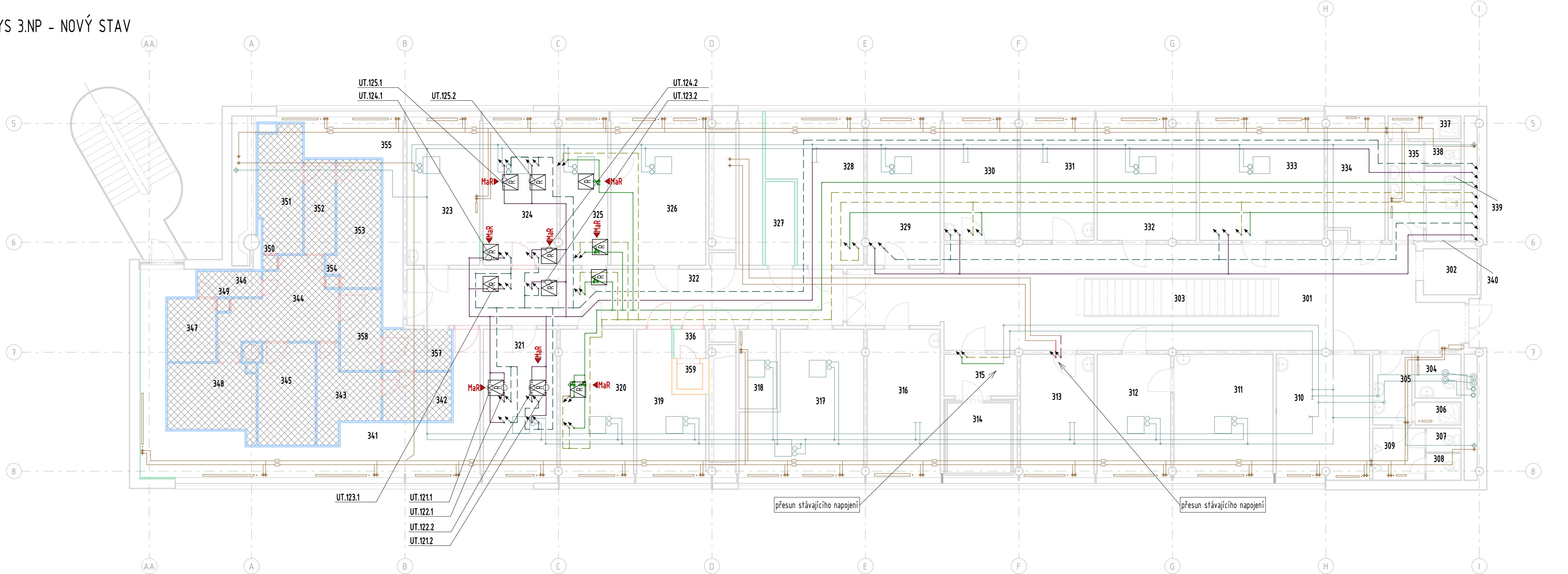


PŮDORYS 3.NP - DEMONTÁŽE
M 1:100



PŮDORYS 3.NP - NOVÝ STAV
M 1:100



LEGENDA DEMONTÁŽÍ

- STAVJÍCÍ POTRUBÍ A ZAŘÍZENÍ VYTÁPĚNÍ - PONECHAT
- STAVJÍCÍ POTRUBÍ A ZAŘÍZENÍ CHLAZENÍ - PONECHAT
- DEMONTÁŽNÍ POTRUBÍ A ZAŘÍZENÍ

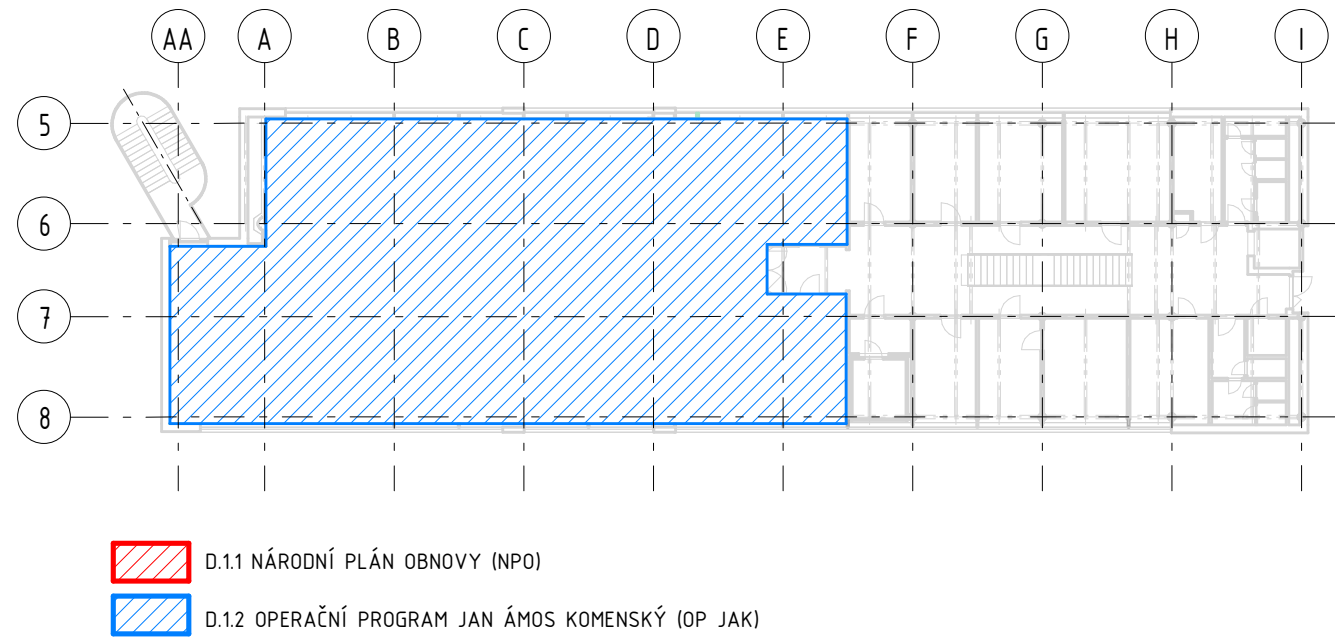
LEGENDA VYTÁPĚNÍ A CHLAZENÍ

- TOPNÁ VODA - PŘÍVOD
- TOPNÁ VODA - ZPÁTEČKA
- CHLADICÍ VODA - PŘÍVOD
- CHLADICÍ VODA - ZPÁTEČKA
- TOPNÁ VODA + GLYKOL - PŘÍVOD
- TOPNÁ VODA + GLYKOL - ZPÁTEČKA
- CHLADICÍ VODA + GLYKOL - PŘÍVOD
- CHLADICÍ VODA + GLYKOL - ZPÁTEČKA
- SPOLÉČNÉ POTRUBÍ TOPNÉ A CHLADICÍ VODY - PŘÍVOD
- SPOLÉČNÉ POTRUBÍ TOPNÉ A CHLADICÍ VODY - ZPÁTEČKA
- VEŠKERÉ POTRUBÍ A ARMATURY BUDOU VODIVÉ PROPojENY A UZEMĚNÝ (zajistí profese ELE), poznamka zahrnuje do řádku požadavek na ELE.
- JE NUTNÉ RESPEKTOVAT KOORDINAČNÍ ZÁSADY PRO MONTÁŽ POTRUBÍ VŠECH PROFESÍ A PROVĚST PŘED MONTÁŽÍ KONTROLU POSLOUPNOSTI A NÁVZÁMNOSTI JEINOTLIVÝCH PROFESÍ PODLE HARMONIZOVANÝ STAVBY.
- TEPLOTNÍ ROZTAŽNOST LÉTAŤHO POTRUBÍ BUDE PRIMÁRNĚ ELIMINOVÁNA PŘÍROZENÉ POMOČI KOMPENZAČNÍCH OHYBŮ III. L. ZI. U STOLUPÁČHO POTRUBÍ PAK OSOVÝM KOMPENZAČNÍM.
- MONTÁŽNÍ MATERIÁL BUDE DLE POULITÝCH SYSTÉMOVÝCH PŘÍVODŮ DODAVATELEM NAVRŽEN A OVĚŘEN VÝPOČTEM V RÁMCI VÝROBNÍ DOKUMENTACE VĚ. NÁVHRU ÚNOSNOSTI A UMÍSTĚNÍ PEVNÝCH A KLIZNÝCH BODŮ.
- PŘI MONTÁŽI JE NUTNÉ NEPŘESÁHNOUT MAXIMÁLNÍ DOPORUČENÉ VZDÁLENOSTI ZÁVĚŠŮ ZVOLĚNÉHO VÝROBECE MONTÁŽNÍHO MATERIÁLU.
- NUTNO ZAJISTIT VŠEOBECNOU ZÁSADU, ŽE VE VŠECH NEJVYŠŠÍCH MÍSTĚCH POTRUBNÍHO SYSTÉMU JE NUTNO UMÍSTIT ODVZDUŠŇOVACÍ VENTILY A VE VŠECH NEJNÍŽŠÍCH MÍSTĚCH VYPUSČECÍ VENTILY, I KDOŽ TO NENÍ NA VÝKRESECH VYZNAČENO.
- NUTNO ZAJISTIT VŠEOBECNOU ZÁSADU, ŽE POTRUBÍ BUDE SPÁDOVÁNO MIN. 0,3 %, I KDOŽ TO NENÍ NA VÝKRESECH VYZNAČENO, NEBO POKUD NENÍ UVEDENO JINAK, A TO K MÍSTŮM S MOŽNOSTÍ VYPUSČENÍ.
- PŘI MONTÁŽI JE NUTNO RESPEKTOVAT ZÁSADY BEZPEČNOSTI OCHRANY, KTERÉ MUSÍ BÝT V SOULADU S NORMATI ČSN B6 6310 A ČSN EN 12084-1.
- POTRUBÍ BUDE IZOLOVÁNO PODLE PODMINEK UVEDENÝCH V TZ. V PŘÍPÁDE VÝŠŠÍCH NÁROKŮ NA NEHŮRÁVOST BUDOU POTRUBÍ IZOLOVÁNY VHDNOU IZOLACÍ.
- PROSTUPY POTRUBÍ POŽÁRNÍM PŘEDELÝ BUDOU OPATŘENY POŽÁRNÍM UCPÁVKAM A OPATŘENY ŠTÍTKEM.
- ROZVODY CHLADU BUDOU NA ZÁVĚŠE TEPELNĚ ODOLÁVÁNY POMOČI PŘEDZOLÁVANÝCH OBLÍKEM. PROVEDENÍ IZOLACÍ MUSÍ BÝT V SOULADU S MANUÁLEM VYBRÁNÉHO VÝROBECE A V SOULADU S VÝKLÁŠKOU Z193/2007 Sb.

LEGENDA MÍSTNOSTÍ

Číslo	Název	Plocha	Poznámka
3NP			
301	Chodba	77.7	
302	Výřah	3.8	
303	Schodiště	10.6	
304	WC imobilní	3.1	
305	Předsín WC mužů	4.2	
306	Sprcha mužů	1.6	
307	WC mužů	1.3	
308	WC mužů	1.4	
309	Místnost WC mužů pisuáry	4.2	
310	Deník místnost	17.7	
311	Laboratoř - kultivace	18.7	
312	Laboratoř	13.9	
313	Laboratoř	13.9	
314	Komorová lednice	6.9	
315	Sklad	4.7	
316	Kancelář	16.6	
317	Archiv	23.0	
318	Úklid	4.5	
319	Sklad	12.3	
320	Sklad	16.6	
321	Sklad	16.6	
322	Chodba	37.5	
323	Laboratoř QC	16.5	
324	Laboratoř QC	16.7	
325	Laboratoř QC	10.8	
326	Laboratoř QC	21.5	
327	Úklidová místnost	3.8	
328	ŠATNA	18.1	
329	Kancelář	16.6	
330	Kancelář	13.8	
331	Laboratoř	13.9	
332	Laboratoř	18.6	
333	Laboratoř	23.5	
334	Sklad	10.5	
335	Předsín WC ženy	5.4	
336	VÝTAH - PŘEDSÍN	1.4	
337	Sprcha ženy	2.6	
338	WC ženy	1.3	
339	WC ženy	1.3	
340	Úklidová místnost	2.6	
341	Technický koridor "K"	35.2	
342	Personální prugust "D"	5.1	
343	Personální prugust	6.6	
344	Komunikační centrum	12.2	
345	Laboratoř 2	8.9	
346	Personální prugust	2.5	
347	Univerzální box	4.7	
348	Laboratoř 1	9.1	
349	Mat prugust - proklad okno	0.2	
350	Mat prugust - proklad okno	0.3	
351	Čistý box I.	8.3	
352	Personální prugust	4.5	
353	Čistý box II.	9.0	
354	Mat prugust - proklad okno	0.2	
355	Tech koridor "K"	11.9	
357	Materiálová prugust "D"	4.4	
358	Materiálová prugust	5.1	
359	VÝTAH - NÁKLADNÍ	1.0	

SCHEMA OBJEKTU



ZPRACOVAL	Ing. Marek Lenhart	ZPRACOVATEL	azklima	GENERÁLNÍ PROJEKTANT	EP ROZNOV, a.s.
KONTROLOVAL	Ing. Pavel Kruter		Tuřanka 115a, 627 00 Brno Tel. 544 500 811		Božany Němcové 1720 CZ 756 61 Rožnov pod Radhoštěm Tel. 571 664111, Fax: 571 664400 E-mail: ep@eproznov.cz
SCHVÁLIL (HIP)	Ing. Tibor Stroh				
INVESTOR	MASARYKOVA UNIVERZITA				
MÍSTO STAVBY	BRNO			ČÍSLO ZAKÁZKY	K23051014
STAVBA	ÚPRAVY PAVILONU C03 V UNIVERZITNÍM KAMPUSU BOHUNICE				
OBJEKT	D.1.1 NÁRODNÍ PLÁN OBNOVY (NPO) D.1.2 OPERAČNÍ PROGRAM JAN ÁMOS KOMENSKÝ (OP JAK)				
STAVBYNÍ/INŽENÝRSKÝ OBJEKT	D.1.1.4.3 VYTÁPĚNÍ D.1.1.4.4 CHLAZENÍ D.1.2.4.3 VYTÁPĚNÍ D.1.1.4.4 CHLAZENÍ				
NÁZEJ VÝKRESU	PUDORYS 3.NP - DEMNOTÁŽE A NOVÝ STAV	DATUM	09/2023	MĚŘÍTKO	KOPIE
		POČET A4	8	1:100	
		STUPEŇ	DSP	OZNAČENÍ VÝKRESU	105